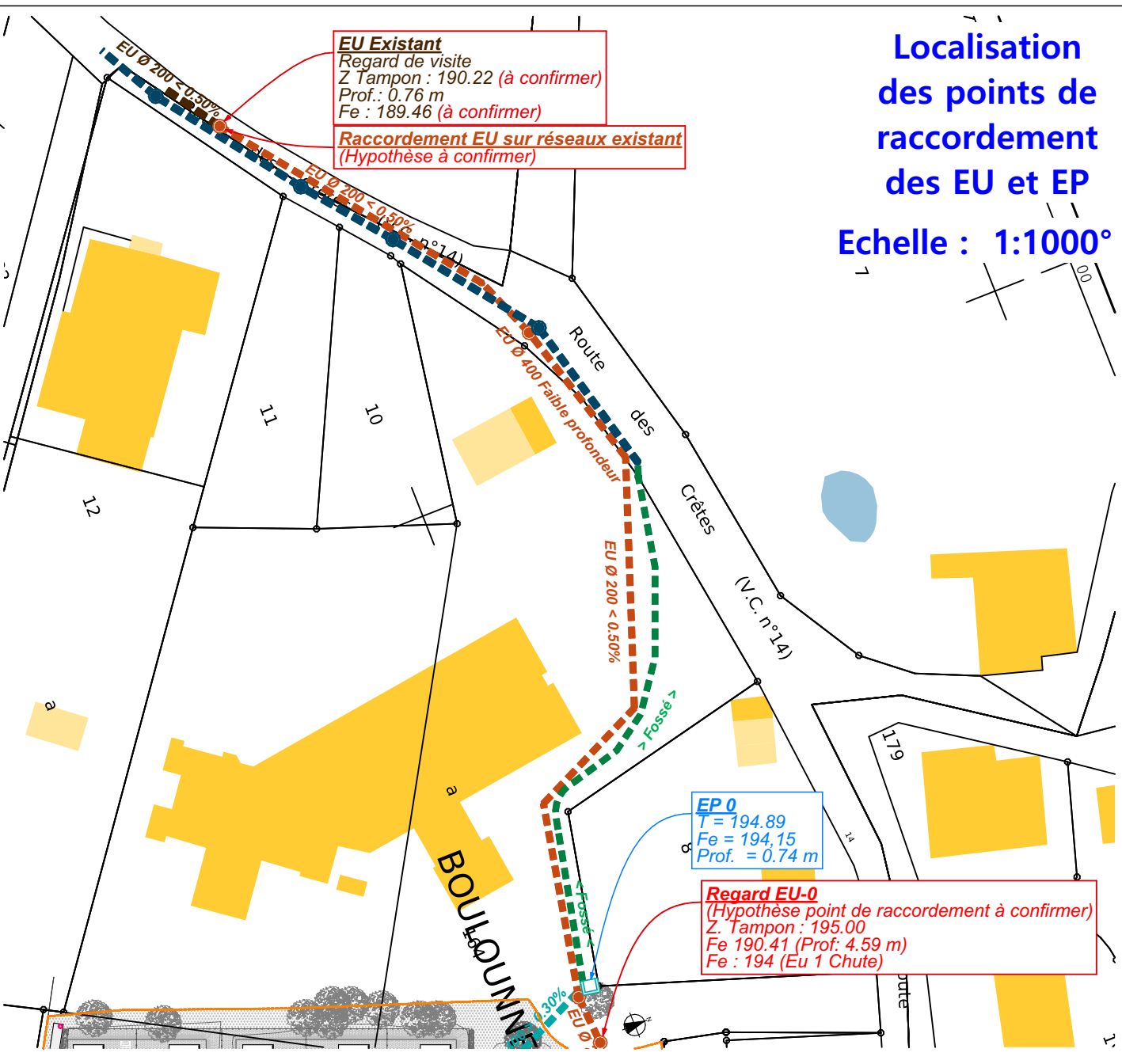


EP 0
T = 194.89
Fe = 194.15
Prof. = 0.74 m

Regard EU-0
(Hypothèse point de raccordement à confirmer)
Z. Tampon : 195.00
Fe 190.41 (Prof: 4.59 m)
Fe : 194 (Eu 1 Chute)

Poteau d'incendie projeté



EU Existante
Regard de visite
Z. Tampon : 190.22 (à confirmer)
Fe : 189.46 (à confirmer)
Raccordement EU sur réseaux existants
(Hypothèse à confirmer)

EP 0
T = 194.89
Fe = 194.15
Prof. = 0.74 m

Regard EU-0
(Hypothèse point de raccordement à confirmer)
Z. Tampon : 195.00
Fe 190.41 (Prof: 4.59 m)
Fe : 194 (Eu 1 Chute)

Limite d'opération	
Mur de soutènement	
Réseau eaux pluviales	<div></div>
Réseau eaux usées	<div></div>
Adduction d'eau potable	<div></div>
Réseau communication	<div></div>
Réseau électrique	<div></div>
Eclairage	<div></div>
Point altimétrique du terrain naturel	<div></div>
Hauteur par rapport au terrain naturel	<div></div>
Hauteur par rapport au terrain naturel	<div></div>
Nivellement projeté "Pente"	<div></div>
Arbre à planter	<div></div>
Haie projetée	<div></div>
Closure projetée	<div></div>
Portillon projeté	<div></div>
Talus	<div></div>
Revêtement de sol	<div></div>
Espace commun engazonné	<div></div>
Espace privatif engazonné	<div></div>
Espace piéton	<div></div>
Voirie d'accès aux logements et stationnement	<div></div>
Voirie commune	<div></div>
Aire de retournement	<div></div>



Cabrol & Beauvois
ARCHITECTES
41000 CASTRES

Réf : 21036 Réf Tarn Habitat : Affaire n°2150012

Construction de 16 logements à "La Boulounnette" sur la commune de Giroussens

Référence cadastrale : 000 ZL 164 - Surface de l'unité foncière (indicative) : 12 541 m²

Permis de construire : DOSSIER PRO/DCE

Plan de masse des réseaux principe

OFFICE PUBLIC DE L'HABITAT DU TARN
2 Rue Général Gallieni
siret : 278 100 011 00016
81 000 ALBI

Modifié le : 04/11/2022

PRO/DCE.8

Echelle : 1:200

Novembre 2022

Visa maître d'ouvrage : OFFICE PUBLIC DE L'HABITAT DU TARN

Plan de principe non valable pour exécution

X:\WAFAIRES\21036-TARN HABITAT-16 LOG GIROUSSENS\21036-PHASES_ETUDES_ARCHITECTURE\21036-4-PRO-DCE\21036-PRO-Architecte\21036-PRO_TH_GIROUSSENS-29-08-2022.ppt